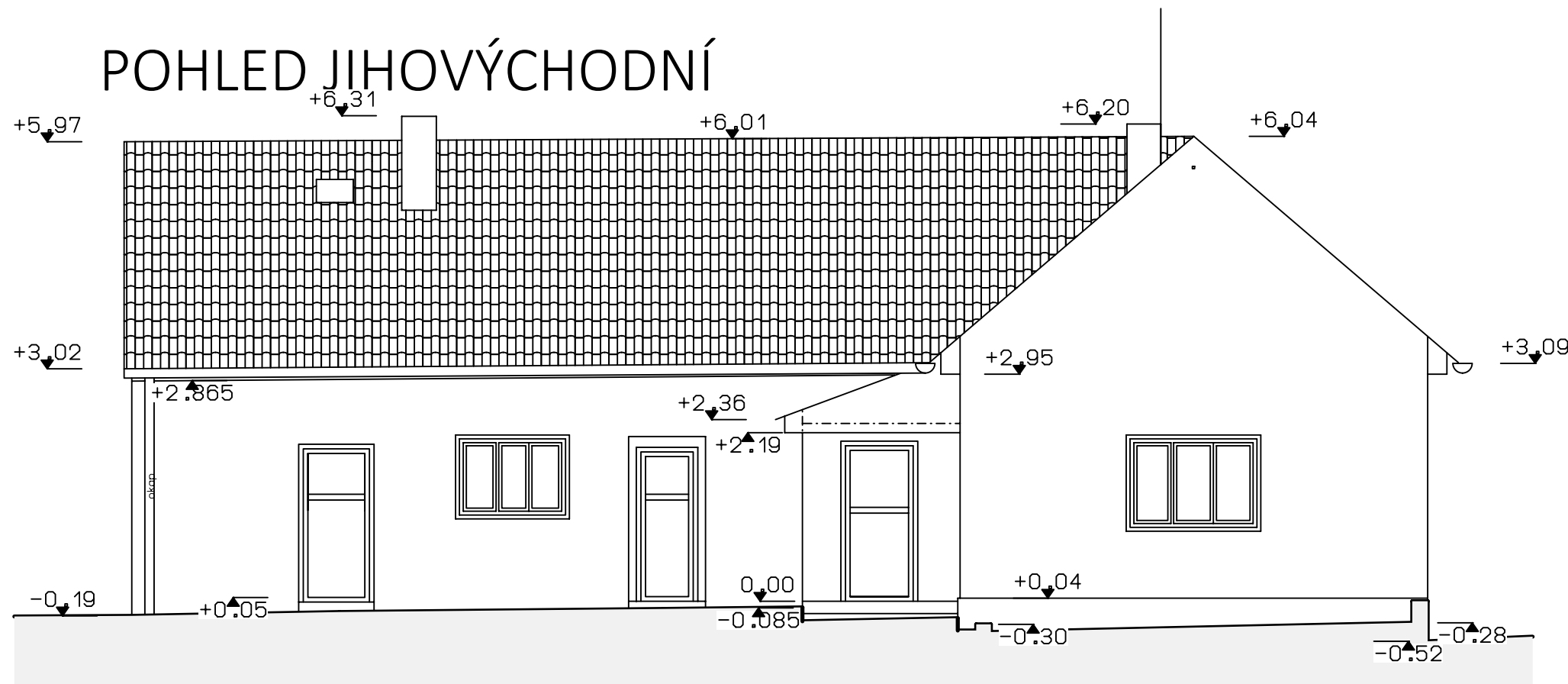
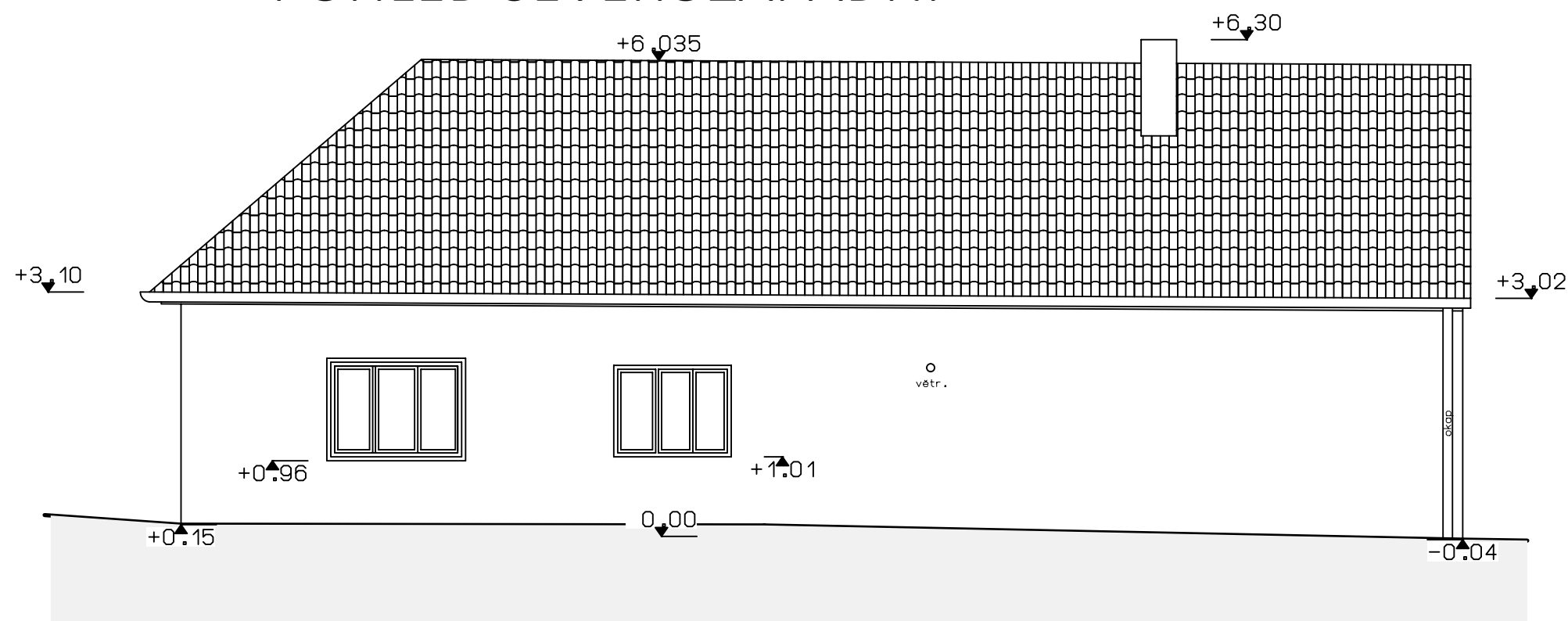


POHLED JIHOVÝCHODNÍ



POHLED SEVEROZÁPADNÍ



Revize:

Ing. Marian Vyžral
Projekční činnost ve výstavbě
722 055 529 m.vyzral@seznam.cz

Akce:

Stavební úpravy objektu č.p. 29

Stav. objekt:

SO-01 Pozemní objekt

PROJEKT PRO STAVEBNÍ POVOLENÍ

Investor: Obec Stříbřec

Stříbřec 149, 378 18 Stříbřec

Lokalita: Libořezy

Dílčí část - profese:

D.1.1 ARCHITEKTONICKO STAVEBNÍ ČÁST

Výkres:

Pohled přední a zadní

Datum: 07.06.2017

Měřítko: 1:75

Zpracoval: Ing. Marian Vyžral

Číslo akce:

Číslo výkresu:

Revize:

02/2017

D5